

(3) 担当部署

計画の 担当部署	名称	人事総務部総務課	
	連絡先	電話番号	03-3514-7111
		ファクシミリ番号	03-3514-7112
		電子メールアドレス	soumuka@otsuka-shokai.co.jp
公表の 担当部署	名称	社長室 環境・社会貢献課	
	連絡先	電話番号	03-3514-7130
		ファクシミリ番号	03-3514-7112
		電子メールアドレス	eco@otsuka-shokai.co.jp

(4) 地球温暖化対策計画書の公表方法

公表方法	<input checked="" type="checkbox"/> ホームページで公表	アドレス :	http://www.otsuka-shokai.co.jp/
	<input type="checkbox"/> 窓 口 で 閲 覧	閲覧場所 :	
		所在地 :	
		閲覧可能時間	
	<input type="checkbox"/> 冊 子	冊子名 :	
入手方法 :			
<input type="checkbox"/> そ の 他			

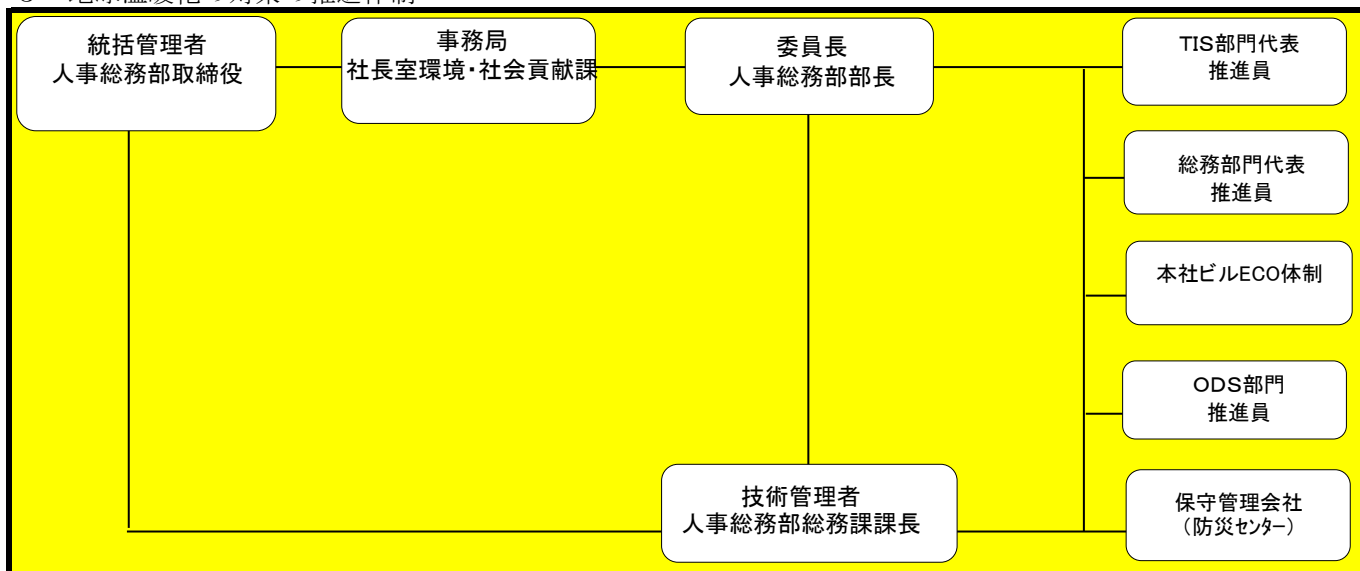
(5) 指定年度等

指定地球温暖化対策事業所	2009	年度	事業所の 使用開始年月日	<input checked="" type="radio"/> 平成18年3月31日以前
特定地球温暖化対策事業所	2009	年度		<input type="radio"/> 平成18年4月1日 以降

2 地球温暖化の対策の推進に関する基本方針

当社では、自然や社会との共存共栄する企業を目指し、日頃より環境方針に則った環境配慮の積極的な取組を推進している。

3 地球温暖化の対策の推進体制



4 温室効果ガス排出量の削減目標（自動車に係るものを除く。）

(1) 現在の削減計画期間の削減目標

計画期間	2015 年度から 2019 年度まで			
削減目標	特定温室効果ガス	本年は大規模事業所の指定取消しを目指し、次年度以降は大規模事業所指定取消し後の維持管理を目標とする		
	特定温室効果ガス以外の温室効果ガス	その他ガスを現状の1%削減した状態を維持する		
削減義務の概要	基準排出量	3,215 t（二酸化炭素換算）/年	削減義務率の区分	I-1
	排出上限量（削減義務期間合計）	13,345 t（二酸化炭素換算）	平均削減義務率	17.0%

(2) 次の削減計画期間以降の削減目標

計画期間	2020 年度から 2024 年度まで	
削減目標	特定温室効果ガス	
	特定温室効果ガス以外の温室効果ガス	

5 温室効果ガス排出量（自動車に係るものを除く。）

(1) 温室効果ガス排出量の推移

単位：t（二酸化炭素換算）

		2010 年度	2011 年度	2012 年度	2013 年度	2014 年度
特定温室効果ガス（エネルギー起源CO ₂ ）		2,669	2,381	2,293	2,148	2,018
その他ガス	非エネルギー起源二酸化炭素（CO ₂ ）					
	メタン（CH ₄ ）					
	一酸化二窒素（N ₂ O）					
	ハイドロフルオロカーボン（HFC）					
	パーフルオロカーボン（PFC）					
	六ふっ化いおう（SF ₆ ）					
上水・下水		12	12	12	12.8	12.8
合計		2,681	2,393	2,305	2,161	2,031

(2) 建物の延べ面積当たりの特定温室効果ガス年度排出量の状況

単位：kg（二酸化炭素換算）/m²・年

	2010 年度	2011 年度	2012 年度	2013 年度	2014 年度
延べ面積当たり特定温室効果ガス年度排出量	113.4	101.1	97.4	91.2	85.7

6 総量削減義務に係る状況（特定地球温暖化対策事業所に該当する場合のみ記載）

(1) 基準排出量の算定方法

<input checked="" type="radio"/> 過去の実績排出量の平均値	基準年度：（ 2003年、2004年、2005年 ）
<input type="radio"/> 排出標準原単位を用いる方法	
<input type="radio"/> その他	算定方法：（ ）

(2) 基準排出量の変更

変更年度	年度	変更理由	
変更年度	年度	変更理由	
変更年度	年度	変更理由	

(3) 削減義務率の区分

削減義務率の区分	I - 1
----------	-------

(4) 削減義務期間

2010 年度から 2014 年度まで

(5) 優良特定地球温暖化対策事業所の認定

	2010 年度	2011 年度	2012 年度	2013 年度	2014 年度
特に優れた事業所への認定					
極めて優れた事業所への認定	○	○	○	○	○

(6) 年度ごとの状況

単位：t（二酸化炭素換算）

		2010 年度	2011 年度	2012 年度	2013 年度	2014 年度	削減義務期間合計
決定及び予定の量	基準排出量 (A)	2,517	2,517	2,517	2,517	2,517	12,585
	削減義務率 (B)	4.0%	4.0%	4.0%	4.0%	4.0%	
	排出上限量 (C = Σ A - D)						12,085
	削減義務量 (D = Σ (A × B))						500
実績	特定温室効果ガス排出量 (E)	2,669	2,381	2,293	2,148	2,018	11,509
	排出削減量 (F = A - E)	-152	136	224	369	499	1,076

(7) 特定温室効果ガスの排出量の増減に影響を及ぼす要因の分析

サーバー仮想化により4Fマシンルームのサーバー台数が物理的に削減された事や、8Fへ設置していたサーバーを4Fマシンルームへ移動した事により、8Fのサーバー稼働による空調負荷が減り効果が出た。また、設備面で設備等検証作業（コミッションニング）を外部へ依頼し設備の省エネ運転等に効果が出た。

7 温室効果ガス排出量の削減等の措置の計画及び実施状況（自動車に係るものを除く。）

対策 No	対策の区分		対策の名称	実施時期	備考
	区分 番号	区分名称			
		【特定温室効果ガス排出量の削減の計画及び実施の状況】			
1	150300	15_事務用機器等の管理	サーバー仮想化による台数削減	2010年より実施開始	継続中
2	150300	15_事務用機器等の管理	MFP、プリンタ設置台数の最適化	2011年3月適正化完了	
3	150200	15_照明設備の運用管理	事務所内照明の一斉消灯（平日PM8:00、ファミリデーはPM7:00）	2010年より実施開始	継続中
4	130200	13_空気調和設備の効率管理	事務所内空調の一斉停止（平日PM8:00、ファミリデーはPM7:00、その他）	2010年より実施開始	継続中
5	160200	16_建物の省エネルギー	1Fギャラー、及び共用部蛍光管をLEDへ交換	2010年	執務室電燈のLED交換は検討中
6	150300	15_事務用機器等の管理	デスクトップ型クライアントPC（約1800台）を省エネルギーノートPCへ交換	2012年3月交換完了。	
7	110200	11_主要設備等の保全管理	空調機的全ファンベルトを省エネベルトへ交換	2012年3月実施済み	
8	310200	31_主要設備等の保全管理	給湯器をエコジョーズへ交換	2012年7月実施済み	
9	140100	14_給湯設備の管理	給茶器の運転時間短縮	2012年7月実施済み	
10	490200	49_その他の削減対策	自動販売機を省エネタイプへ変更、及びコンプレッサ停止時間を延長	2013年1月実施済	
11	160200	16_建物の省エネルギー	地下、及び残り共有部のLED交換	2012年10月実施済	
12	140200	14_給排水設備の管理	食堂の蛇口に節水装置取付	2013年2月取付工事完了	
13	160200	16_建物の省エネルギー	12F食堂のハロゲンランプをLEDへ交換	2014年3月実施済	
14					
15					

7 温室効果ガス排出量の削減等の措置の計画及び実施状況（自動車に係るものを除く。）

対策 No	対策の区分		対策の名称	実施時期	備考
	区分 番号	区分名称			
16					
17					
18					
19					
20					
21					
22					
23					
	【その他ガス削減量の削減の計画及び実施の状況】				
51					
52					
53					
	【排出量取引の計画及び実施の状況】				
61					
62					
63					

8 事業者として実施した対策の内容及び対策実施状況に関する自己評価（自動車に係るものを除く。）

当社では、環境保全を経営の最重要課題のひとつと位置づけ、その事業活動を通じて「自然や社会とやさしく共存共栄する企業」を目指している。その一環として、ISO14001環境マネジメントシステムを本社を含み全25事業所取得をはじめ、日頃から環境配慮の積極的な取組を行っている。

※活動の詳細については下記URLを参照（C S R ・ 環境活動）

<http://www.otsuka-shokai.co.jp/corporate/csr/>